



Jotta onnistuisit kerralla

# KOTITALO



**Turvallinen asua,  
turvallinen omistaa**

**Messutarjous**

Omatoimirakentajapaketti

(sis. ulkoverh.)

**50.290,-**

Sis.alv 23%

## Kotitalo Suosikki 151 S

6h+k+s

Huoneistopinta-ala 151,0 m<sup>2</sup>

Kerrosala 174,0 m<sup>2</sup>

KT 1 Asennus

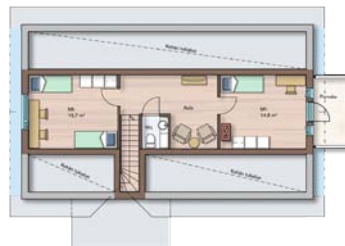
7.730,-

KT 2 Asennus

11.200,-

+ rahti rakennuspaikkakunnalle

Hinnat sisältävät alv 23%.



Yläkerta



Alakerta

Tarjous on voimassa 31.10.2010 mennessä tehdyille tilauksille.

## Toimituserittely ja -ehdot 3/2010

ASUNTOMESSUTARJOUSTALOT KOTITALO SUOSIKKI 106 JA KOTITALO SUOSIKKI 151 S

### Tästä on hyvä jatkaa yhdessä Rautian kanssa.

#### 1. Rakennuslupa-asiakirjat

- Talon viralliset pääpiirustukset ( ei asemapiirrosta)
- rakennuslupa vaadittava energiaselvitys

#### 2. Muut talopakettiohjeet ja -piirustukset

- Talonhankintaturva (vakuutus työttömyyden ja työkyvyttömyyden varalle, kesto 12kk)
- Rakentajan ohjekansio
- Perustusten mittapiirros
- Ohjeelliset matalaperustusleikkaukset
- Pientalon päiväkirja

#### ASUNTO-OSA / ASUINKERROKSET

#### 3. Patentoidut lämpörunkoiset seinäelementit

- patenttirunko
- eriste 250mm
- sähköputkitusvalmius
- ikkunat elementteihin asennettuna
- ulko-ovet elementteihin asennettuna
- Eristyskaista alaojhauspuun päälle
- alaojhauspuu
- radonkaista sokkelin päälle
- mineraalivilla elementtisaumoihin
- nurkkaelementit
- kantavat pilarit ja palkit

#### 4. Kantavat väliseinät

- erikoiskova kipsilevy
- runko (puurakenteinen)
- eristeet kaikissa kantavissa väliseinissä
- palkit
- ylä- ja alaojhauspuu

#### 5. Kevyet väliseinät

- erikoiskova kipsilevy
- runko (puurakenteinen)
- eristeet kaikissa kantavissa väliseinissä
- palkit
- ylä- ja alaojhauspuu

#### 6. Yläpohjat, ullakko ja harjapäädty

- käyttöullakkoristikot
- kattoristikoiden tuuli- ja nurjahdussiteet
- ristikoiden kiinnitysraudat
- palavilla 100mm / puhallusvilla 400mm ja tuulenohjaimet mikäli ristikon tukikorkeus < 900mm
- höyrynsulkumuovi
- rimoitus ristikoiden alapintaan (k400)
- sisäkatot normaali kipsilevy
- villanpidätyslevy uumaan
- päätykolmioelementit

#### 7. Vesikatto- ja räystäs rakenteet

- ruotteet tiilikatteelle
- sisäjiirien/aumojen kantavat rungot
- tuuletusrimat
- kondensisuojattu aluskate
- räystään otsa- ja aluslaudat
- harvalauta kuisteihin, katoksiin ja parvekkeiden alapohjiin
- päätyräystäselementit

#### Talon rakentamiseen kuuluu lisäksi:

Talon rakentamiseen kuuluu tässä esitetyn Kotitalon toimitussisällön, puuverhouksen ja asennuslaajuuden lisäksi mm. seuraavia hankintoja tai työvaiheita: Tontti, liittymät, maanrakennus, perustukset tarvittavine eristyksineen, salaojitus ja sadevesijärjestelmät, pihatyöt tarvikkeineen, talon ulkopuolinen viimeistely puutöiden osalta, ulkomaalaustyöt tarvikkeineen, sähkö- ja lvi-asennukset tarvikkeineen, sisärakenteiden työt ja tarvikkeet (paitsi tässä esitteessä luetellut tarvikkeet), kodintekniikka ja kalusteet, pintamateriaalit ja työt, rakennuttamiskustannukset, vastaavan mestarin, pääsuunnittelijan, kvv-vastaavan ja mahdollisen ilmanvaihtotöiden vastaavan töistä aiheutuvat kustannukset

#### Talon rakentamisen kokonaiskustannukset

Rakennustutkimus RTS oy:n rakentajatutkimuksen mukaan vuonna 2008 rakennettujen pientalojen keskimääräiset rakentamiskustannukset ilman tonttihankintaa olivat 1500 euroa / bruttoneliö. Tähän tutkimukseen perustuva käsitys rakentamisen kokonaiskustannuksista saadaan kertomalla talon kerrosneliö tutkimuksen mukaisella keskihinnalla ja kustannusmuutokset huomioimalla

#### Yksilölliset tarjoukset

Talopakettikauppojen yhteydessä tehdään usein asiakaskohtaisesti muunneltuja ja toteutettuja toimitussisältöjä. Tehtäessä asiakaskohtainen yksilöity tarjous toimitussisältöselostuksen sijaan pätee asiakaskohtaisen tarjouksen toimitustapaseloste ja hinta.

#### 8. Tiilikatto

- katto- ja harjatiilet
- sisä- ja ulkojiirit, jiiritiiviste
- jiiripellit
- päätyräystään pellit ja harjanpäätykappaleet

#### 9. Ikkunat

- lasitetut ja tiivistetyt valkeat MSE2-170-AL ikkunat
- 4-lasiset, ulko- ja sisäpuiteissaselektiivikalvo
- valkoiset pintahelat
- saunan 5x6 ikkuna sisäpuite puun värinen
- kiinteä valkoinen eristyslasi-ikkuna pääoven päällä
- sälekaihdinvalmius
- 22-korkeat ikkunat toimitus mahdollisesti irrallaan

#### 10. Ulko-ovet

- pääulko-ovi, 21-korkea, valkealasisetty lämpöovi+yläikkuna
- terrassin ovi, 23-korkea, valkea lämpöovi, 1-lehtinen lasi- tai umpiovi
- saranat jalukkorunko

#### 11. Väliovet karmeineen

- tehdasmaalattut valkeat 3-peiliset ovet, 6-ruutua
- saunan kokolasinen ovi
- lasiaukolliset väliovet lasitettuina
- saranat ja lukkorunko

#### 12. Saunan ja pesuhuoneen sisustus

- alumiinipaperi
- tervaleppäpaneeli seiiniin ja kattoon
- lämpökäsiteltyt haapalauteet
- lauderungot kuusi

#### 13. Muut osat ja tarvikkeet

- Kotitalon rakentajaliivit 2 kpl

#### 14. Kuistit ja terassit

- kantavat palkit- ja pilarit
- kattoristikot
- vesikate kuten kohdat 7-8
- alapuolen harvalauta

#### 15. Tiivistyspaketti

- erikoisteippi höyrynsulun liittämiseen
- IV-putkien läpivientikaulukset
- ikkunoiden karmivälin solukumi tiiviste

#### Sisältyvät lisätoimitukset:

- Pohjamaalattu puuverhous soveltuvin osin elementteihin kiinnitettynä
- Keskuspölynimuri Allaway C 30 kahvakäynnistyksellä, jälkitoimitus sisältää suunnitelman, koneen, putkistopakettin ja imurasiat (max 3 kpl), sijoitus liitekuvan mukaan
- Valkoiset sälekaihtimet ikkunoihin ja terrassin oviin irrallaan, alumiini, vakiosävy 0159